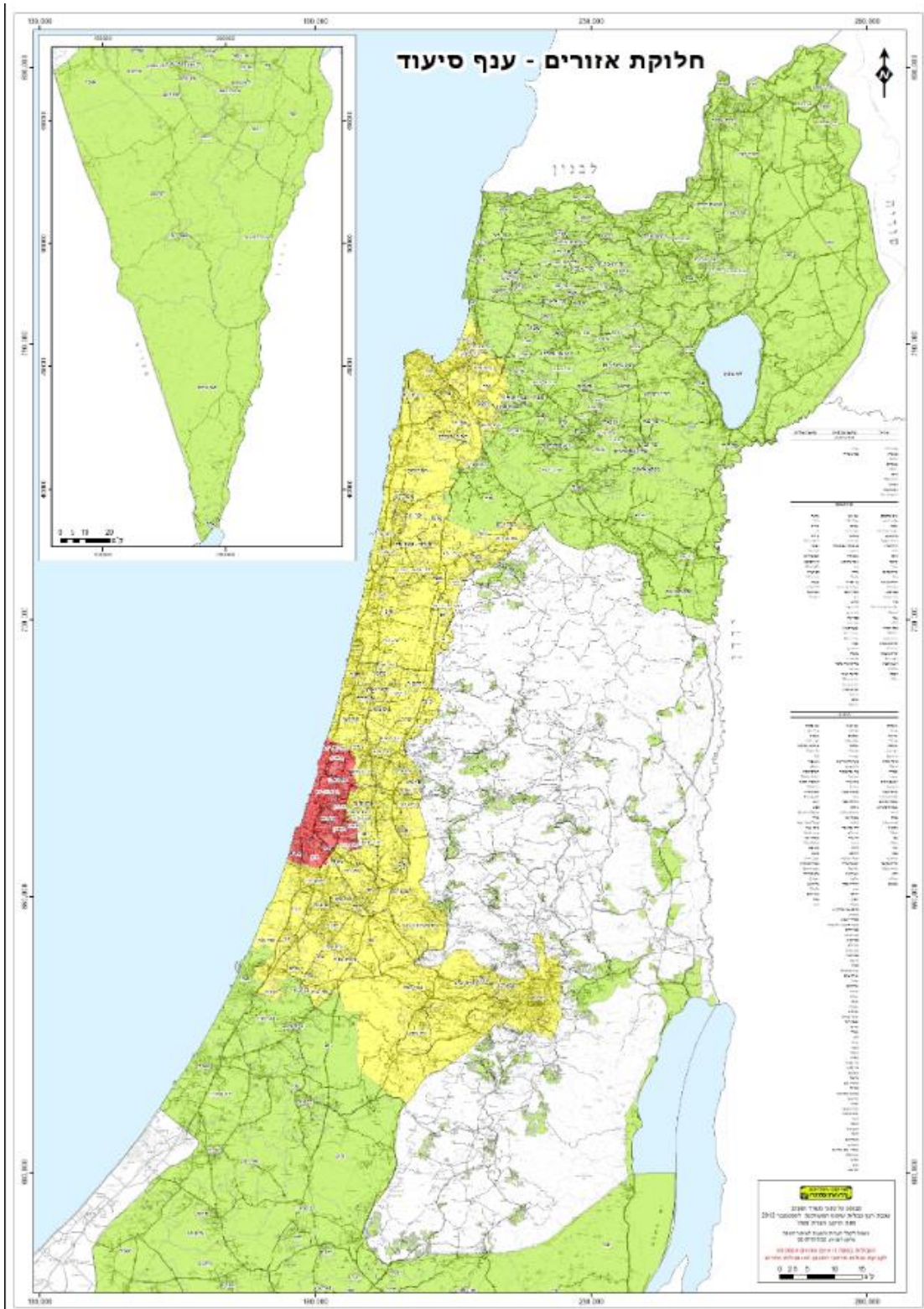


חלוקת אזורים - ענף סיעוד



החלוקה
מבוססת על נתוני אוכלוסייה וצפיפות אוכלוסייה
באזורי המגורים. החלוקה נועדה להבטיח שירותים
סיעודיים יעילים ונגישים לכל תושבי האזור.
החלוקה תיבדק ותישפר בהתאם לשינויים
בנתוני האוכלוסייה ובצרכי התושבים.